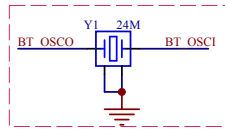
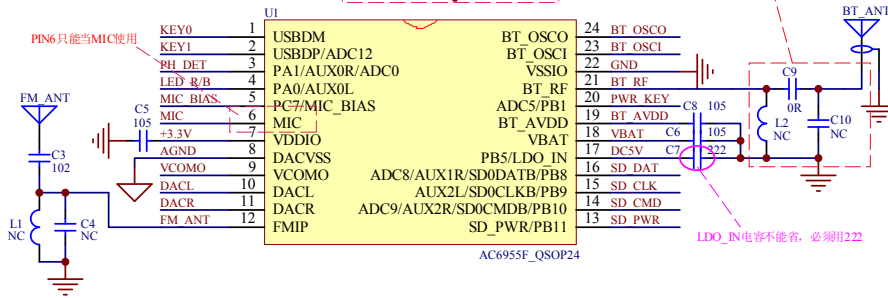


杰理方案咨询(QQ号:371116160, 邮箱:sales@yunthinker.com)

晶振选型:
要求: 内部负载电容:12PF; 频偏偏差:±10PPM以内

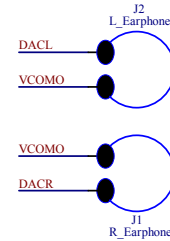
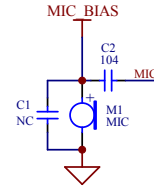


备注: 天线匹配电路参数, 以实际样机调试结果为准。



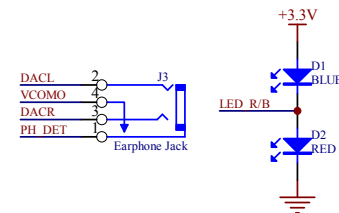
备注:
1、VBAT, LDO_IN必须使用耐压值为10V的原装电容。
2、VDDIO, VBAT必须使用原装电容, 以防漏电。
3、没有备注耐压值的电容, 统一用耐压值6.3V的电容, 所有电容请使用原装电容, 以保证容值。

MCU



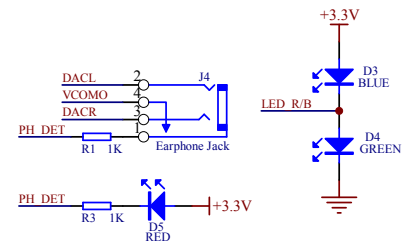
Mic、Earphone

二灯方案



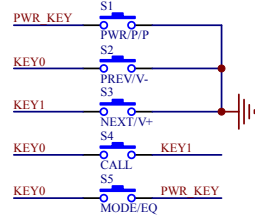
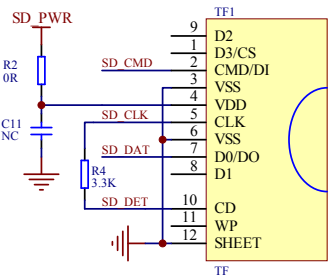
三灯方案

(红灯: 充电指示灯)

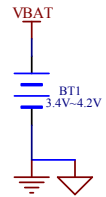
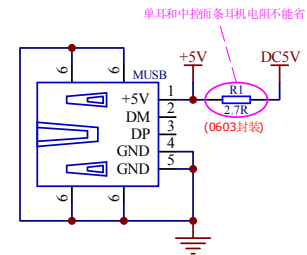


PH_DET三种检测 (内部开10K上拉)
1、AUX_DET=3.3V, AUX未插入。
2、AUX_DET=1.5V, AUX插入, 普通耳机状态。
3、AUX_DET=0V, 插入电脑做普通耳机使用, 同时PC给耳机充电

PH_DET三种检测 (内部开10K上拉)
1、AUX_DET=3.3V, AUX未插入。
2、AUX_DET=1.5V, AUX插入, 普通耳机状态。
3、AUX_DET=0.8V, 插入电脑做普通耳机使用, 同时PC给耳机充电



TF、LED



GND、AGND在电源入口处短接在一起!

POWER